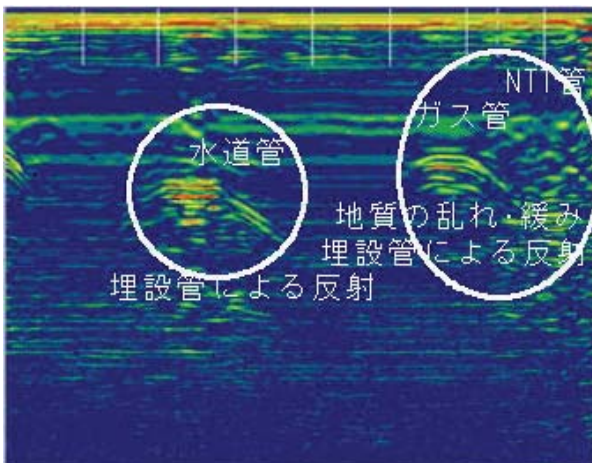


# 地中レーダ探査

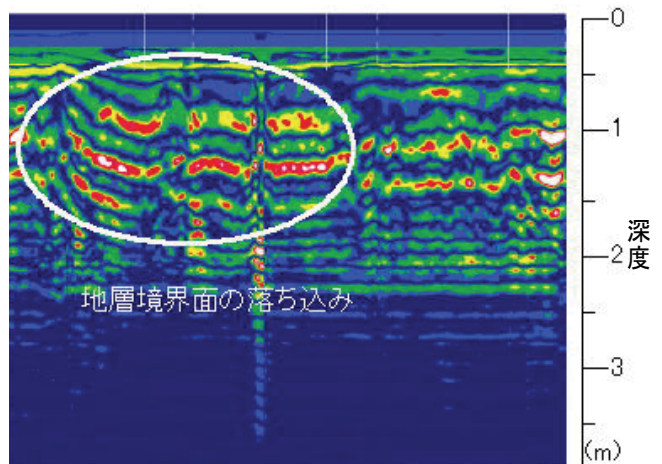
空洞や緩みの調査に！  
構造物の劣化診断に！  
地下埋設管の調査に！

## ●地中レーダ探査とは？

電磁波は均一な伝搬媒体を通過するとき、電気的特性の異なるものに当たると反射する性格をもっています。空中で目標物を探知するレーダと同様に、地中や構造物の内部に向かって電磁波を放射し、目標物からの反射波を捉えることにより位置や構造を特定するのが地中レーダです。空洞や水、地層境界面、埋設管、鉄筋等は強い明瞭な反射波として表れます。



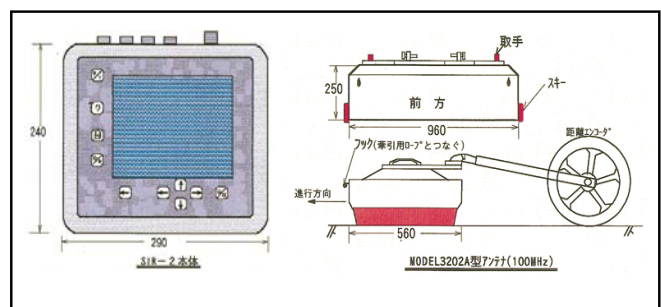
埋設管の特徴である逆U字型の反射。



陥没に伴う地質構造の変化。



測定はアンテナを移動させるだけ。



米国GSSI社製 SIR2型地下レーダの外観図。  
左が本体。右が100MHzアンテナ。  
車輪は距離エンコーダをつけたもの。

株式会社 ジオフィール

〒124-0006 東京都葛飾区堀切 3-36-3

URL <http://geofile.o.oo7.jp/>

TEL 03-5671-0700 FAX 03-5671-0702

E-mail [geofile@nifty.com](mailto:geofile@nifty.com)