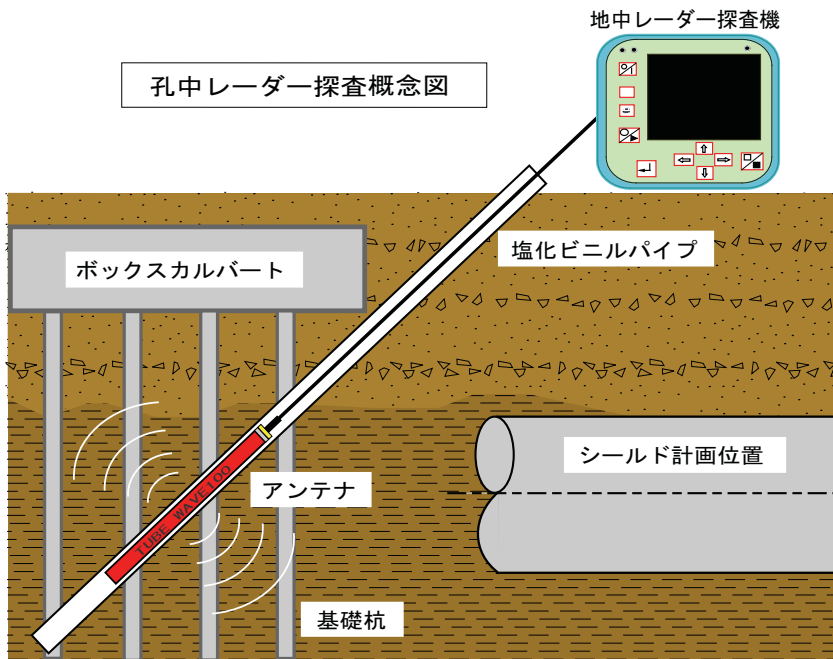


基礎杭調査 - 1

ボアホールレーダー、
磁気検層、P波検層を併用して
基礎杭の位置、本数、長さを特定！

●ボアホールレーダーとは？

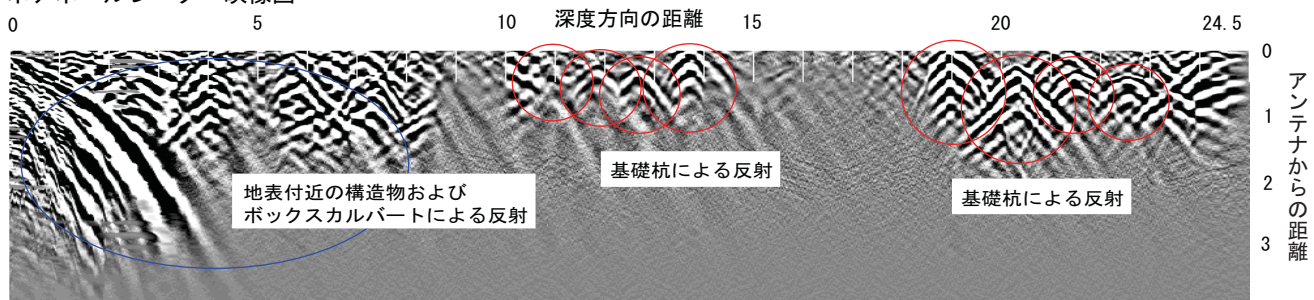
地中に電磁波を発射し目標物からの反射波を捉えることで、その位置や構造を特定するのがレーダー探査です。ボアホールレーダーは送受信アンテナをボーリング孔内で移動させることにより、通常のレーダーでは探査不可能な地下深部の状況を映像化することができます。



●探査方法

基礎杭が並んで複数存在する場合、斜掘りボーリング孔からの探査が有効です。目標物から1m以内に削孔する必要がありますが、その範囲の基礎杭は下図のようにはっきりと映像化することができます。(円筒形の目標物は逆U字型に表示されています。)

ボアホールレーダー映像図



株式会社 ジオフィール

〒124-0006 東京都葛飾区堀切 3-36-3

TEL 03-5671-0700 FAX 03-5671-0702

E-mail geofile@nifty.com