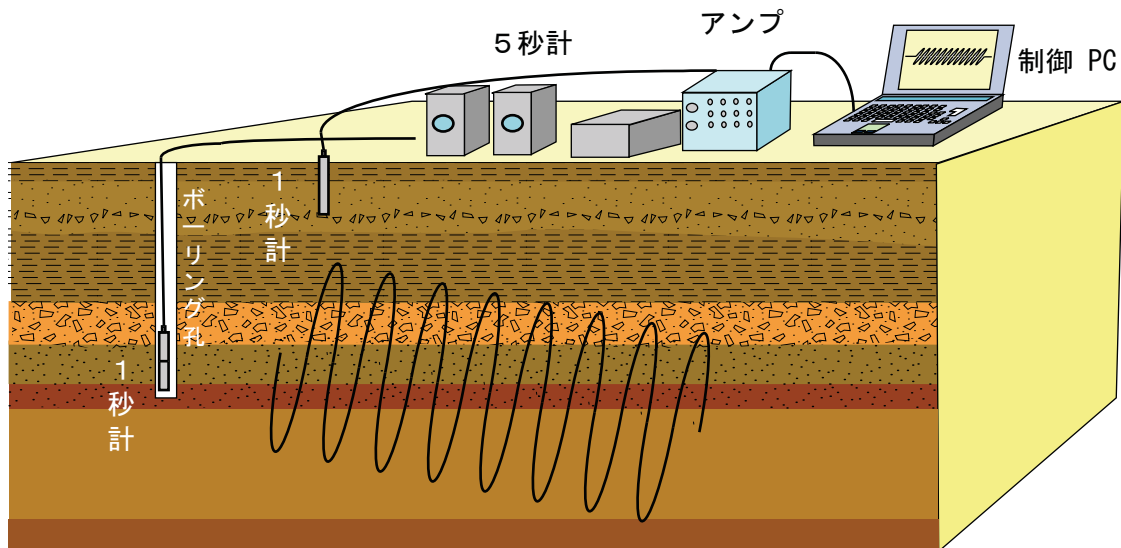


常時微動測定

耐震設計における地盤増幅特性の推定に！
地盤種別の判定に！

● 常時微動測定とは？

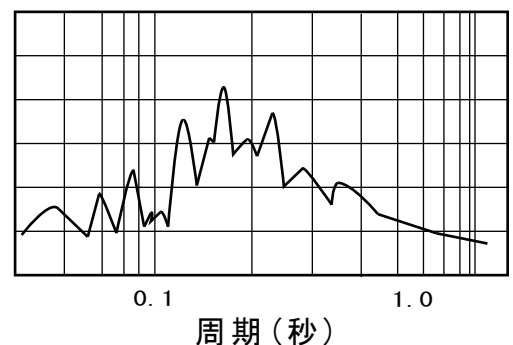
地盤は常時、微小な振動をしています。これを一般に常時微動と呼びます。常時微動は交通機関、工場などの機械、風、波浪不特定多数の原因によって励起された不規則な振動と考えられ、これらの微動を測定します。



● 常時微動測定の特長

常時微動を測定、解析してみると、測定地点の地下構造によってさまざまな卓越周波数を示します。その周波数は、その地域の地盤固有の振動特性を反映しているため、地盤種別の判定や耐震設計に役立ちます。

フーリエスペクトラム



株式会社 ジオフィール

〒124-0006 東京都葛飾区堀切 3-36-3

TEL 03-5671-0700 FAX 03-5671-0702

E-mail geofile@nifty.com